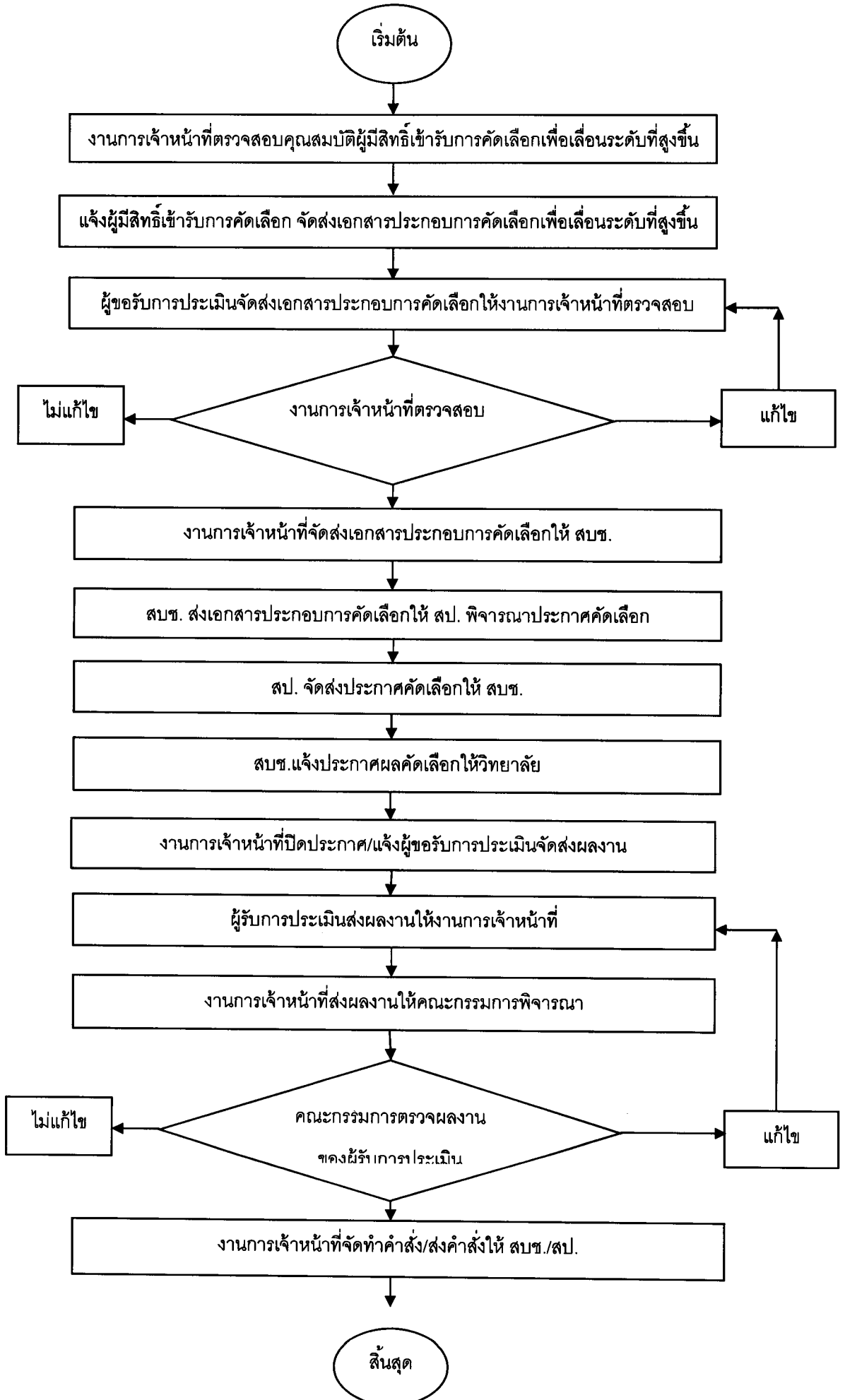
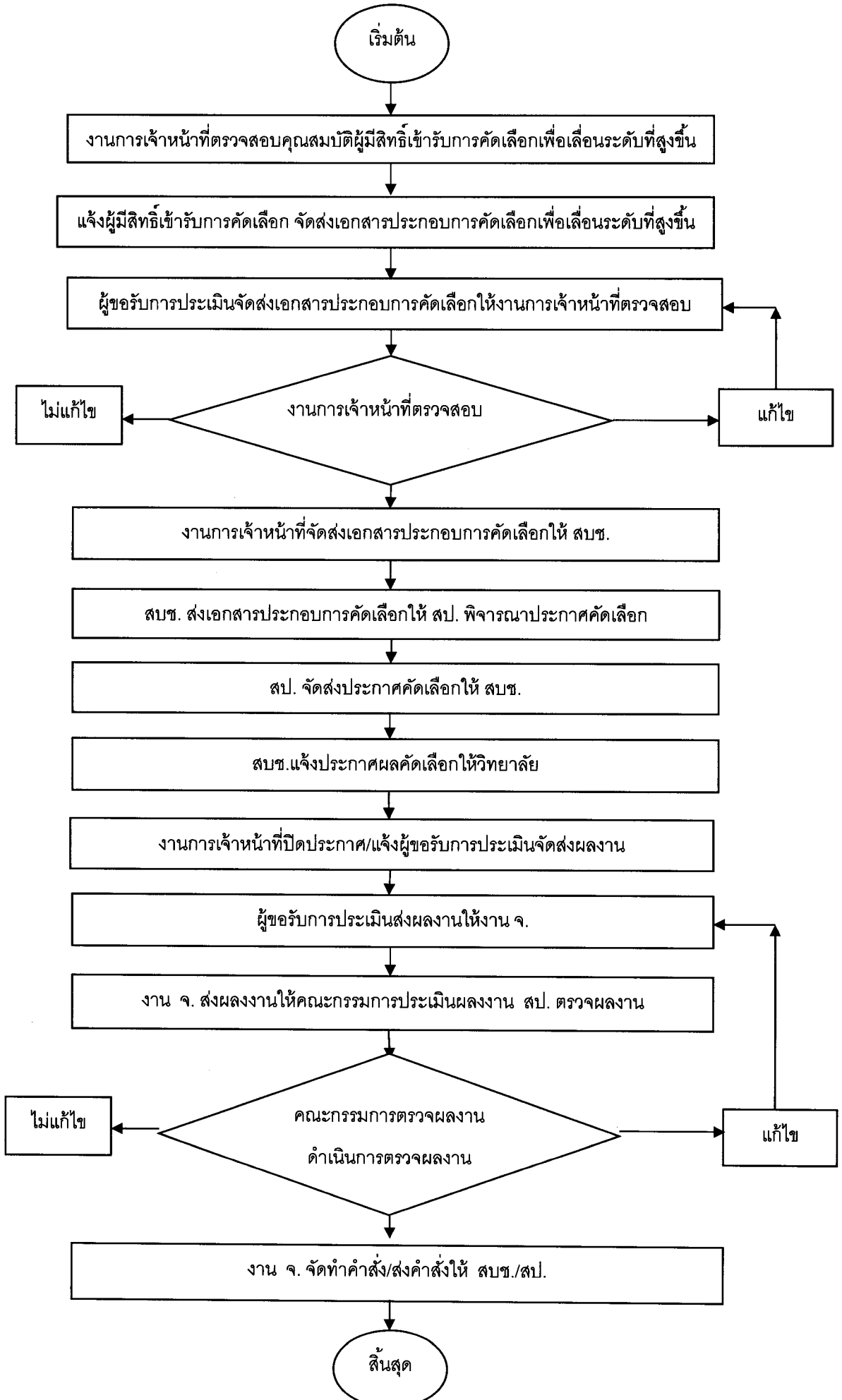


กรณีเลื่อนระดับที่สูงขึ้น ระดับชำนาญการ (ด้านการสอน)



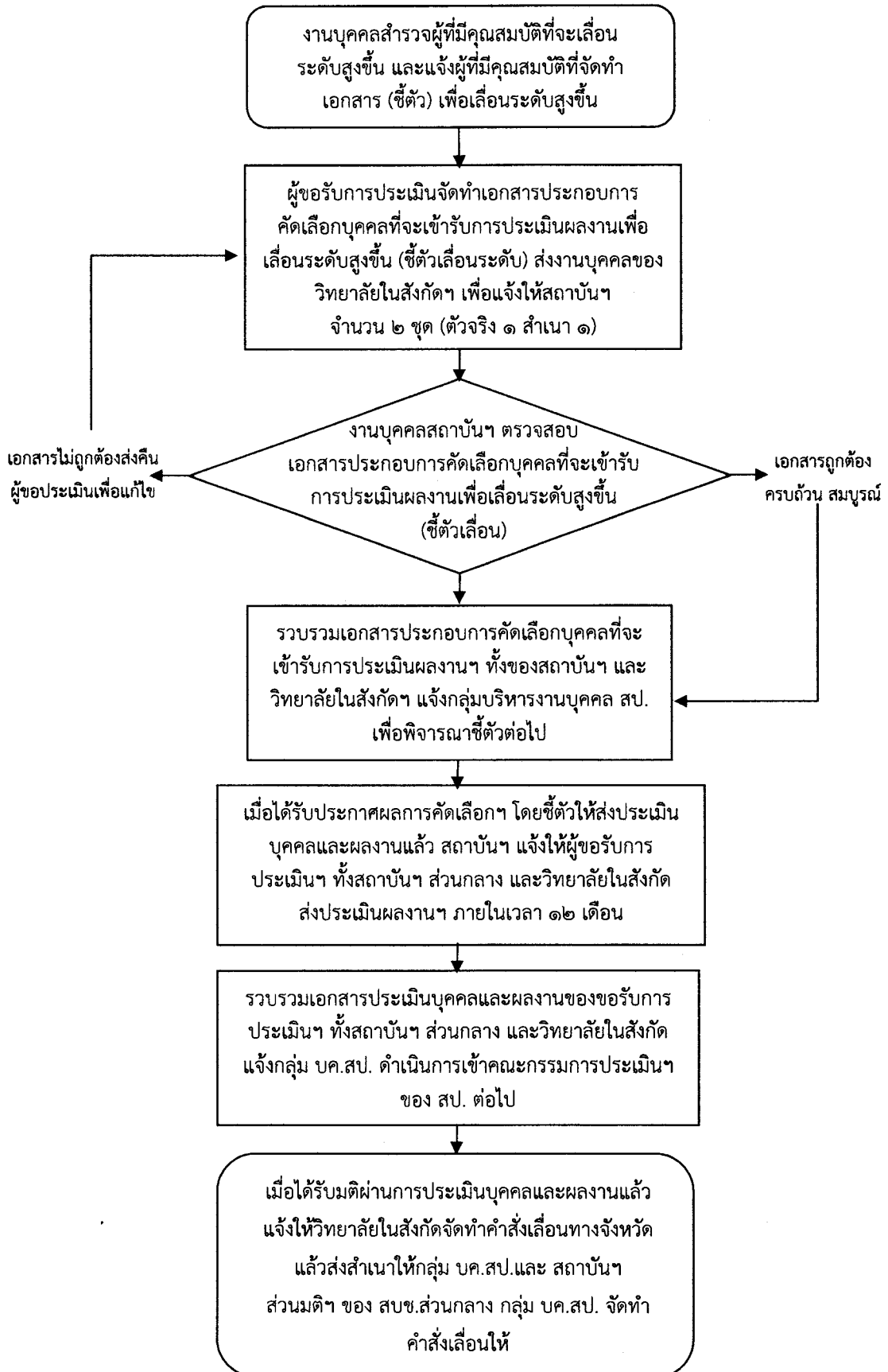
กรณีเลื่อนระดับที่สูงขึ้น ระดับชำนาญการพิเศษ (ด้านการสอน)



การประเมินผลงานเลื่อนระดับสูงขึ้น

ขั้นตอน แผนผัง การดำเนินการ

(ตามแนวทางหนังสือสำนักงานปลัดกระทรวงสาธารณสุข
ที่ สธ ๐๒๐๑.๐๓๙/ว ๑๐ ลว ๒๔ มกราคม ๒๕๕๐)



**แนวทางในการจัดทำรายละเอียด
เอกสารประกอบการคัดเลือกบุคคลที่จะเข้ารับการประเมินผลงาน**

.....

การจัดทำแบบเสนอผลงานเพื่อขอประเมินแต่งตั้ง ควรจัดทำเป็นรูปเล่มที่สวยงาม โดยมีปกหน้า ปก
ใน ข้อมูลส่วนบุคคล รวมทั้ง เอกสารแนบท้ายตามตัวอย่างแบบฟอร์ม ซึ่งมีรายละเอียดดังนี้

ข้อมูลส่วนบุคคล

๑. ชื่อ

ระบุ นาย/นาง/นางสาว (ผู้ขอรับการประเมิน)

๒. ตำแหน่ง (ปัจจุบัน)

ระบุชื่อตำแหน่งในสายงานปัจจุบัน ตาม จ.๑๘ เช่น พยาบาลวิชาชีพ (ด้านการพยาบาล) ระดับ
ชำนาญการ

ตำแหน่งเลขที่

หมายถึง ตำแหน่งเลขที่ที่ผู้ขอประเมินครองอยู่ในปัจจุบัน ซึ่งปรากฏตามบัญชีถือจ่าย (จ.๑๘)

ส่วนราชการ

ระบุตามตำแหน่งเลขที่ที่ครองอยู่ กรณีปฏิบัติงานไม่ตรงตามตำแหน่งที่ที่ครองอยู่ ให้ใส่รายละเอียด
เพิ่มว่าปฏิบัติราชการ ณ หน่วยงานใดวงเล็บต่อท้าย เช่น ตำแหน่งเลขที่ ๑๒๓๔๕ กลุ่มการพยาบาล
โรงพยาบาลดอนเจดีย์ สำนักงานสาธารณสุขจังหวัดสุพรรณบุรี (ปฏิบัติราชการ ณ กลุ่มการพยาบาล
โรงพยาบาลสามชุก) เป็นต้น

ดำรงตำแหน่งนี้เมื่อ

ให้ระบุ วัน เดือน ปี ที่ได้รับแต่งตั้งให้ดำรงตำแหน่งที่ครองอยู่ในปัจจุบัน เช่น ปัจจุบันดำรง
ตำแหน่ง พยาบาลวิชาชีพ ระดับชำนาญการ ให้ระบุวันที่ ตั้งแต่วันที่ครองตำแหน่ง พยาบาลวิชาชีพ เป็นต้น
แต่หากได้รับการเลื่อนระดับนั้นมาก่อน พรบ.ข้าราชการฯ พ.ศ. ๒๕๕๑ จะต้องใช้ ๑๑ ธันวาคม ๒๕๕๑

อัตราเงินเดือนปัจจุบัน

ให้ระบุ อัตราเงินเดือนที่ได้รับปัจจุบันในพึงประมาณที่ส่งค่าขอประเมิน

๓. ขอประเมินเพื่อแต่งตั้งให้ดำรงตำแหน่ง

ตำแหน่ง หมายถึง ตำแหน่งที่จะแต่งตั้งเป็นระดับสูงขึ้น เช่น พยาบาลวิชาชีพ ระดับชำนาญการ

ตำแหน่งเลขที่

หมายถึง ตำแหน่งเลขที่ที่จะขอแต่งตั้งขึ้นดำรงตำแหน่ง ซึ่งอาจจะไม่ใช่เลขที่ตำแหน่งที่ครองอยู่ใน
ปัจจุบันก็ได้

ส่วนราชการ

ระบุตามตำแหน่งเลขที่ที่จะขอแต่งตั้งขึ้นดำรงตำแหน่ง

๔. ประวัติส่วนตัว

ให้นำอายุราชการถึงเดือนที่ส่งค่าขอประเมิน

๕. ประวัติการศึกษา

- คุณวุฒิ และวิชาเอก ระบุตามใบประกาศนียบัตร หรือใบปริญญา
- ปีที่สำเร็จการศึกษา ระบุ วัน เดือน ปี ที่สำเร็จการศึกษา
- สถาบัน ระบุสถานบันที่เป็นเจ้าของหลักสูตร ไม่ใช่ศูนย์การศึกษา

๖. ใบประกอบวิชาชีพ (ถ้ามี) (ตัวอย่าง)

ใบอนุญาตประกอบวิชาชีพการพยาบาล และการผดุงครรภ์ ใบอนุญาตเลขที่ ๔๘๑๑๐๙๐๖๓๔ ออกให้ ณ วันที่ ๒๐ มิถุนายน ๒๕๕๖ วันหมดอายุ ๑๙ มิถุนายน ๒๕๕๘

- ผู้จะขอประเมินแต่งตั้งในตำแหน่งที่ต้องใช้ใบประกอบวิชาชีพ ต้องมีใบอนุญาตประกอบวิชาชีพดังกล่าวจึงขอประเมินผลงานได้

๗. ประวัติการรับราชการ

ให้ระบุจากเริ่มรับราชการจนถึงปัจจุบัน โดยให้กรอกรายการที่มีการปรับเปลี่ยนระดับตำแหน่ง เปลี่ยนสถานที่ปฏิบัติราชการ และปีที่ได้รับการเลื่อนเงินเดือนทุกปี หรือมีการเปลี่ยนบัญชีเงินเดือนใหม่ โดยให้ระบุ วัน เดือน ปี ตำแหน่ง อัตราเงินเดือน และสังกัด ในแต่ละปีที่ระบุ

๘. ประวัติการฝึกอบรม และดูงาน

ให้ระบุเฉพาะที่เป็นการอบรม และดูงาน ที่มีผลต่อการพัฒนางานในหน้าที่รับผิดชอบเท่านั้น โดยให้ระบุรายละเอียด ปี ระยะเวลา(นับเป็นจำนวนวัน) หลักสูตร หน่วยงานที่จัดอบรม ที่เข้ารับการฝึกอบรม หรือดูงาน

๙. ประสบการณ์ในการปฏิบัติงาน

ให้ระบุประสบการณ์พิเศษที่ผ่านมามาว่า เคยดำเนินการในด้านใดมาบ้าง เป็นระยะเวลานานเท่าไร ตั้งแต่เริ่มรับราชการเป็นต้นมาจนถึงปัจจุบัน เช่น เคยเป็นประธาน คณะกรรมการ/คณะทำงาน เลขานุการ รวมถึงการได้รับเชิญเป็นอาจารย์/วิทยากร หัวหน้าโครงการ โดยแยกออกให้เห็นชัดเจนในแต่ละประสบการณ์ บอกระยะเวลาของการมีประสบการณ์ด้วยว่าเริ่มต้น-สิ้นสุด เมื่อไหร่ หรือปัจจุบันยังเป็นอยู่

๑๐. ผลงานดำเนินงานที่ผ่านมา

๑๐.๑ ผลงานการปฏิบัติงานในช่วง ๑ ปี ที่ผ่านมา

- ผลงานย้อนหลัง ๑ ปี ให้เสนอผลงานที่ตรงกับหน้าที่ความรับผิดชอบของตำแหน่งที่จะได้รับการแต่งตั้งโดยเสนอผลงานย้อนหลัง ๑ ปี ถัดจากปีที่ส่งคำขอประเมิน เช่น ส่งคำขอประเมินในปีงบประมาณ ๒๕๕๔ ผู้ขอประเมินต้องเสนอผลงานของปีงบประมาณ ๒๕๕๓ เป็นต้น กรณีที่ระหว่างปีดังกล่าวได้รับอนุญาตให้ลาศึกษา ให้เว้นระยะเวลาที่ได้ลาศึกษา และให้เสนอผลงานของปีงบประมาณถัดไปแทน
- ถ้าผลงานไม่ตรงกับตำแหน่งที่ขอประเมิน ต้องเป็นผลงานที่เกี่ยวคู่กัน
- ต้องแสดงผลงานทั้ง ๓ ด้าน คือ ด้านบริหาร ด้านบริการ และด้านวิชาการ

๑๐.๒ ผลงานที่จะส่งประเมิน (กรณี เลื่อนระดับใน ตน. ของตัวเอง การย้ายไปเลื่อน)

(กรณีการย้ายโอนระดับเดิม) ให้ใช้คำว่า ผลงานที่เคยส่ง

- ชื่อผลงาน ต้องตรงกับเอกสารวิชาการ
- คำโครงเรื่องย่อ ให้สรุปเฉพาะสาระสำคัญพอสังเขป หรือใช้ บทคัดย่อ
- สัดส่วนในการดำเนินการของผู้ขอรับการคัดเลือก/ประเมิน
- สัดส่วนของผลงานในส่วนที่ผู้ขอรับการคัดเลือกปฏิบัติ/รายชื่อผู้ร่วมจัดทำผลงาน ระบุสัดส่วนของผลงานที่ผู้เสนอเป็นผู้ปฏิบัติเป็น และผู้ร่วมจัดทำผลงานเป็น เปอร์เซ็นต์ (%) โดยสัดส่วนของผู้เสนอต้องมากกว่า ๖๐% และเป็นผู้เขียนชื่อแรก หรือมีส่วนร่วมที่มีบทบาทสำคัญ

๑๐.๓ ข้อเสนอแนวคิดเพื่อพัฒนางาน/วิธีการเพื่อปรับปรุงงาน

ชื่อเรื่องต้องไม่ตรงกับกับเอกสารวิชาการ โดยแนวคิดต้องเป็นข้อเสนอแนวคิดเพื่อจะพัฒนางานที่จะขอประเมินเท่านั้น สรุปเป็นแนวคิดพอสังเขป

เอกสารแนบท้าย

- สำเนา ก.พ. ๗
- สำเนาใบประกอบวิชาชีพฯ
- สำเนาหลักฐานการเปลี่ยนชื่อ-สกุล
- สำเนาหลักฐานการต่อใบประกอบวิชาชีพฯ กรณีใบประกอบวิชาชีพฯ หมดอายุ
- ถ้าปฏิบัติงาน ฯลฯ ไม่ตรงต้องมีหนังสือรับรอง

แนวทางรายละเอียดในการจัดทำ

เอกสารประกอบการพิจารณาขอขึ้นระยะเวลาการดำรงตำแหน่งในสายงานที่ขอเกือกลงกับตำแหน่งที่ขอประเมิน

ช่องที่	หัวข้อในแต่ละช่อง	แนวทางรายละเอียดในการจัดทำ
1	ชื่อ- สกุล/ตำแหน่งปัจจุบัน/วุฒิ	ใส่ชื่อ -สกุล ตำแหน่งปัจจุบัน และวุฒิการศึกษา (ตั้งแต่วุฒิแรกที่ได้รับการบรรจุ จนถึงวุฒิที่ได้รับปัจจุบัน)
2	ช่วงเวลาดำรงตำแหน่งที่ขอเกือกลง	ช่วงระยะเวลาการดำรงตำแหน่งที่ขอเกือกลงทั้งหมด (ปี เดือน วัน)
3	ตำแหน่ง/ลักษณะงานที่ปฏิบัติในตำแหน่งที่ขอเกือกลง	1. นำเอาลักษณะงานปฏิบัติอยู่จริงมาปรับปรุงเทียบเคียงให้เป็นงานที่ขอขึ้นเวลาที่แต่งตั้งในตำแหน่งใหม่ ทั้งที่หน่วยงานเดิม และหน่วยงานที่มาช่วยราชการ (สำหรับการขอย้ายมาที่วิทยาลัยในสังกัด สบข. คือ การนำงานเดิมมาเขียนให้เป็นลักษณะงานด้านการสอน เช่น การแนะนำ อบรม บรรยาย นิเทศงาน การ ให้คำปรึกษา และการทำวิจัย) 2. ระยะเวลาที่นับต้องดำรงตำแหน่งไม่ต่ำกว่าระดับปฏิบัติการ 3. การปฏิบัติหน้าที่ ต้องมีคำสั่งรักษาราชการ / รักษาการในตำแหน่ง / มอบหมายให้ปฏิบัติ (สำหรับการขอย้ายมาที่วิทยาลัยในสังกัดสถาบันพระบรมราชชนก คือ คำสั่งให้ปฏิบัติหน้าที่ด้านการสอนอีกตำแหน่งหนึ่ง)
4	ระยะเวลาที่ขอเกือกลง	ไม่ควรต่ำกว่า 10 ปี
5	จำนวนผู้ร่วมดำเนินการ	ควรเป็นผู้ขอขึ้นระยะเวลาเกือกลงคนเดียวเพื่อสะดวกในการนับฯ
6	สัดส่วนที่ผู้ขอเกือกลงได้ปฏิบัติงาน	หากเป็นผู้ขอขึ้นฯ คนเดียว สัดส่วนคือ 100%
7	ตำแหน่ง/ลักษณะงานของตำแหน่งที่ขอประเมิน	ลักษณะงานตามมาตรฐานกำหนดตำแหน่งวิทยากรชำนาญการ (ด้านการสอน) คัดลอกมาทั้งหมดห้ามตัดต่อแต่งเติมเด็ดขาด โดยเริ่มจาก ตำแหน่งพยาบาลวิชาชีพชำนาญการ (ด้านการสอน) ปฏิบัติงานในฐานะผู้ปฏิบัติที่มีประสบการณ์โดยใช้ความรู้ความสามารถ ประสบการณ์ (จนถึง) โดยมีลักษณะงานที่ปฏิบัติในด้าน ต่างๆ ดังต่อไปนี้ 1. ด้านการปฏิบัติการ จนถึงข้อ 4
8	ผู้รับรอง (เซ็นทุกหน้า)	ย้ำ ต้องให้ผู้บังคับบัญชาเซ็นทุกหน้า และต้องใส่ตำแหน่งจริงของผู้บังคับบัญชามาด้วย พร้อมระบุวัน/เดือน/ปี โดยแยกการขอขึ้นฯ จากหน่วยงาน หากขอขึ้นฯ จากหน่วยงานไหน ให้หน่วยงานนั้นเป็นผู้รับรอง

เอกสารประกอบการพิจารณาขอรับระยะเวลาการดำรงตำแหน่งในสายงานที่ขอประเมิน

ของ นาย/นาง/นางสาว.....ตำแหน่ง.....ตำแหน่งเลขที่.....

ส่วนราชการ (ระบุงาน/ฝ่าย/กลุ่ม/สอ./สสจ.)... (กลุ่ม.....).....(หากช่วยราชการอยู่ให้ระบุส่วนราชการที่มาช่วยฯ ด้วย)

ประเมินเพื่อดำรงตำแหน่ง.....(ตำแหน่ง.....).....ส่วนราชการ... (กลุ่ม.....).....

ชื่อ-สกุล/ตำแหน่งปัจจุบัน/ วุฒิ (1)	ช่วงเวลาดำรงตำแหน่ง ที่ขอเกือกุล (2)	ตำแหน่ง/ลักษณะงานที่ ปฏิบัติในตำแหน่งที่ขอเกือกุล (3)	ระยะเวลาที่ ขอเกือกุล (4)	จำนวนผู้ร่วม ดำเนินการ (5)	สัดส่วนที่ผู้ขอ เกือกุลได้ ปฏิบัติงาน (%) (6)	ตำแหน่ง/ลักษณะงานของตำแหน่งที่ ขอประเมิน (7)	ผู้รับรอง (เซ็นทุกหน้า) (8)
	เป็นช่วงระยะเวลา การดำรงตำแหน่ง ที่ขอเกือกุลทั้งหมด (ปี เดือน วัน)	เป็นการดำรงตำแหน่งที่ขอ เกือกุลแยกเป็นแต่ละระดับ หากมีตำแหน่งเดียว ไม่ต้อง แบ่งเป็นตำแหน่งดังตัวอย่าง ตำแหน่งที่ 1..ระดับ.... มีลักษณะงานที่ปฏิบัติ ตำแหน่งที่ 2..ระดับ.... ฯลฯ	เป็นระยะเวลา เฉพาะที่ดำรง ตำแหน่งแต่ละ ระดับ (ปี เดือน วัน) * รวมระยะ เวลาของแต่ละ ตำแหน่งแล้ว จะต้องมียอด รวมเท่ากับ ช่องที่ 2	ผู้ร่วม ปฏิบัติงาน ของแต่ละ งาน	หากผู้ขอ ประเมินปฏิบัติ เพียงคนเดียว ให้ใส่ 100%	เป็นลักษณะงานที่เป็การตำแหน่ง ใหม่ โดยแยกเป็นแต่ละระดับโดยตรง ตามลักษณะงานที่ปฏิบัติตาม มาตรฐานกำหนดตำแหน่ง เช่น ตำแหน่ง พยาบาลวิชาชีพชำนาญ การ (ด้านการสอน) โดยเริ่มจาก ปฏิบัติงานในฐานะผู้ปฏิบัติ ที่มีประสบการณ์โดยใช้ความรู้ ความ สามารถ ประสบการณ์ (จนถึง) โดยมีลักษณะงานที่ปฏิบัติใน ด้านต่างๆ ดังต่อไปนี้ 1. ด้านการปฏิบัติการ จนถึงข้อ 4.	(.....) ผู้ขอประเมิน วัน/เดือน/พ.ศ. (.....) ดูแลการปฏิบัติงาน วัน/เดือน/พ.ศ. (.....) ผู้บังคับบัญชาเหนือ ขึ้นไป 1 ระดับ วัน/เดือนพ.ศ.